

CIMALSA i TEIRLOG signen un acord de col·laboració per a la internacionalització dels seus serveis

L'empresa pública de la Generalitat de Catalunya, CIMALSA, encarregada de la promoció, el desenvolupament i la gestió d'infraestructures, de les centrals per al transport de mercaderies i la logística, al costat de TEIRLOG enginyeria especialitzada en consultoria i enginyeria de transports i logística han arribat recentment a un acord en la promoció i internacionalització de les seves activitats.

Enric Ticó, president de CIMALSA i Alfredo Irisarri, soci director de TEIRLOG, van signar aquest acord que tindrà una durada aproximada de dos anys, en el qual s'estableix un marc d'ampliació i col·laboració en la internacionalització de les seves activitats, oferint els seus serveis i el seu coneixement més enllà de les fronteres nacionals. En aquest acord de col·laboració també s'oferiran la prestació de serveis en Projectes relacionats amb la logística i el transport, localitzats fora de l'Estat Espanyol , mitjançant la presentació conjunta, i/o via subcontractació, en licitacions públiques i/o ofertes de contractació privades

o públic-privades

Entre els projectes que s'estableixen en aquest acord de col·laboració, destaquen els següents objectes: redacció de Planejaments, Projectes d'urbanització i edificació de sectors i naus logístiques. Redacció d'estudis i projectes constructius d'infraestructures uni/intermodals. Direccions d'obra i Assistències Tècniques de sectors i naus logístiques. Estudis Tècnics i treballs de consultoria especialitzada en l'àmbit del desenvolupament de sectors logístics (Estudis de Viabilitat, MasterPlans, etc...).



Enric Ticó, president i conseller delegat de CIMALSA



CIMALSA reafirma el seu compromís d'eficiència energètica prevista en el seu Pla Estratègic

El Truck Catellar ha substituït el seu sistema d'il·luminació per LED

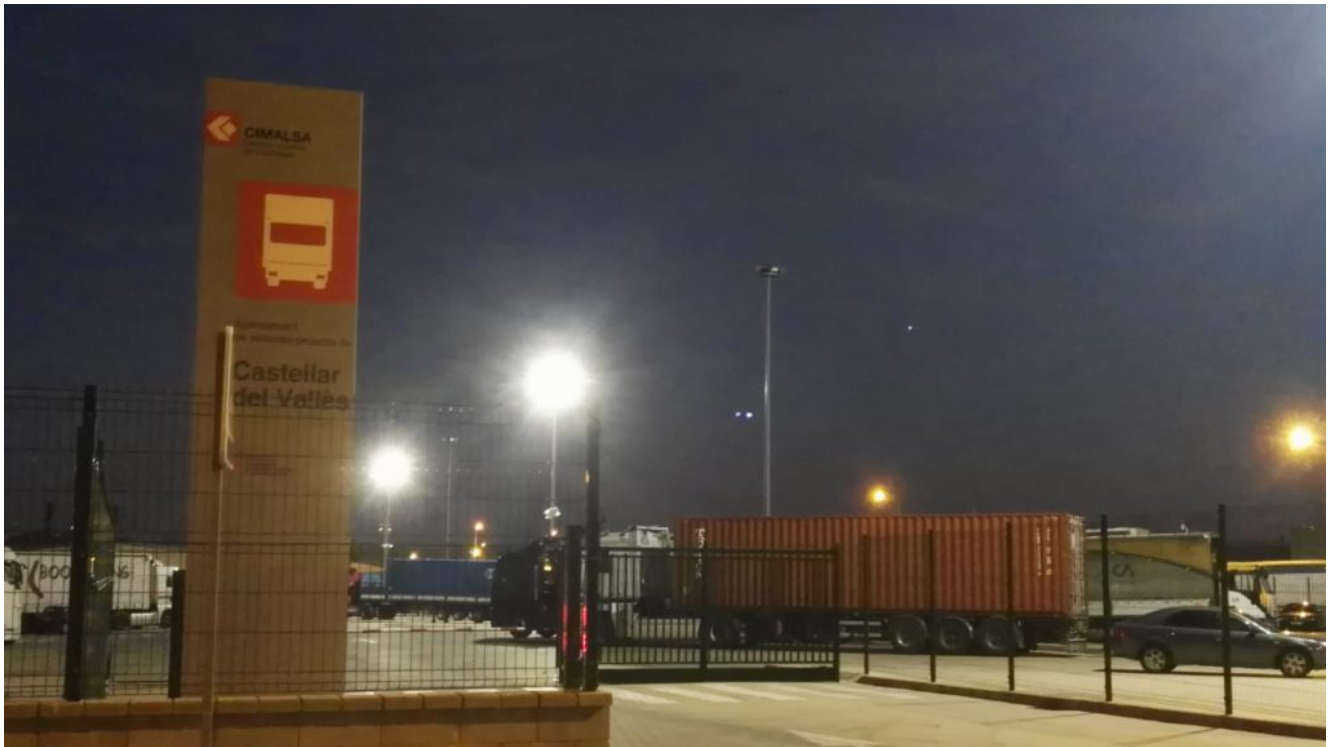
Recentment l'empresa pública de la Generalitat de Catalunya, CIMALSA, encarregada de la promoció, el desenvolupament i la gestió d'infraestructures, centrals per al transport de mercaderies i la logística, presidida per Enric Ticó, ha presentat concurs per a la instal·lació de punts de recàrrega per a vehicles elèctrics en el CIM el Camp, CIM Vallès, Aparcament Truck Castellar i el CIM La Selva.

En el Pla Estratègic aprovat recentment, per la companyia, es contemplava un pla en el qual es preveu accions mediambientals en les infraestructures que CIMALSA gestiona. En

aquest sentit, s'ha publicat concurs per a la instal·lació de punts de recàrrega de vehicles elèctrics per un valor estimat de 84.373 euros i termini d'execució de 5 setmanes en quatre de les instal·lacions de l'empresa pública. Aquesta actuació, opta a ser subvencionada en el marc del projecte MOVES, cofinançat per la Unió Europea amb fons FEDER.

Il·luminació LED en el Truck Castellar

L'aparcament situat a Castellar del Vallès, Truck Castellar, gestionat per CIMALSA i que ocupa una parcel·la de 15.400 metres quadrats amb un total de 126 places destinats a l'aparcament de vehicles pesants de fins a 17 metres. Ha realitzat recentment el canvi del seu sistema d'il·luminació tradicional de vapor de sodi per il·luminació LED. A més de realitzar una millora de la visibilitat de les instal·lacions ha reduït el consum considerablement. Aquestes mesures són les primeres de tot un seguit de canvis, com els 6 punts de recàrrega i la millora en l'actual oferta de places de la infraestructura previst en el Pla Estratègic de la companyia.



La nova il·luminació LED del Truck Castellar



El Truck Castellar amb llum natural